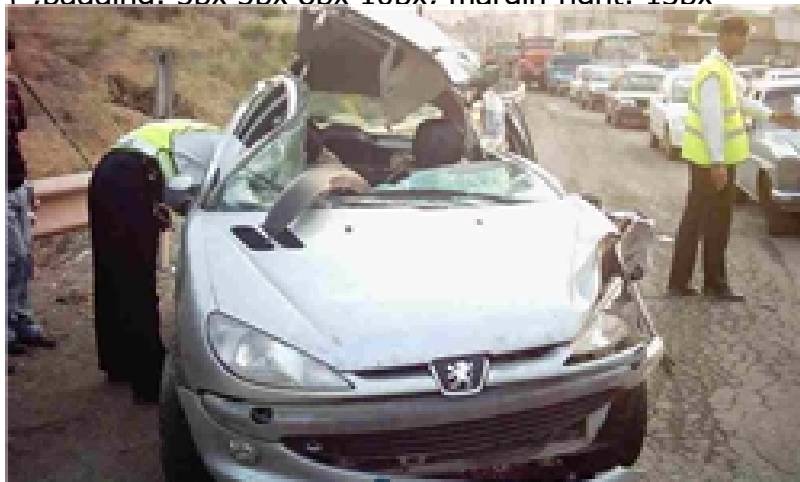


نحوه تصادف مرگبار راننده ۲۰۶ و سقوط خودروی وی به دره تشریح شد
font-face@
{ font-family: 'yekan'; src:
url('http://hamidpv4.ir/uploads/PdfTemplate/fonts/BYEKAN.eot'); src:
local('?'), url('http://hamidpv4.ir/uploads/PdfTemplate/fonts/BYEKAN.woff')
format('woff'),
url('http://hamidpv4.ir/uploads/PdfTemplate/fonts/BYEKAN.ttf')
format('truetype'),
url('http://hamidpv4.ir/uploads/PdfTemplate/fonts/BYEKAN.svg')
format('svg'); font-weight: normal; font-style: normal; } .opinion-td {
direction: rtl; text-align: justify; font: tahoma; font-size: 9pt; padding: 5px
10px 5px 5px; line-height: 1.5; } .opinion-border { border: solid 1px
#d2d2d2; float: left; margin-right: 5px; background-color: #e1e1e1; }
.opinion-border img { padding: 5px 0 5px 0; } .opinion-div { font-family:
yekan; font-size: 8pt; color: #3d3c3c; float: right; text-align: left; color:
Black; } .opinion-div-header { font-family: yekan; font-size: 17px; color:
#03385d; line-height: 1.6; padding-right: 5px; padding-left: 5px; } .opinion-
div-fulltext-news { direction: rtl; text-align: justify; font-family: yekan; font-
size: 13px; line-height: 1.7; padding: 5px; color: #3d3c3c; } .opinion-div-
intro { font-family: yekan; color: #0077e2; display: block; line-height: 1.8;
padding: 5px 5px 8px 10px; margin-right: 13px



نحوه تصادف مرگبار راننده ۲۰۶ و سقوط خودروی وی به دره تشریح شد
سخنگوی سازمان آتش‌نشانی شهر تهران گفت: در اثر سقوط یک خودروی ۲۰۶
سفید رنگ در داخل دره راننده ۳۳ ساله جان خود را از دست داد.
سید جلال ملکی در گفت‌وگو با خبرنگار اجتماعی فارس، درباره حادثه سقوط یک
خودروی ۲۰۶ به داخل دره اظهار داشت: در ساعت ۱:۲۵ بامداد سقوط یک دستگاه
خودرو ۲۰۶ به داخل دره واقع در جاده دماوند، جنگل خجیر به سازمان آتش‌نشانی
شهر تهران اعلام و یک ایستگاه آتش‌نشانی به همراه گروه نجات به محل حادثه اعزام
شدند .

وی ادامه داد: خودروی ۲۰۶ سفید رنگ به دلیل نامشخص از مسیر منحرف و به عمق
۵۰ متری دره سقوط می‌کند. این خودرو دو سرنشین داشت که یکی از آنها توانستند
خود را خارج و راننده در داخل خودرو محبوس شده بود .
ملکی بیان داشت: آتش‌نشانان بلافاصله وارد عمل شدند و این راننده ۳۳ ساله را از

خودرو خارج و تحویل عوامل اورژانس دادند که متأسفانه مشخص شد جان خود را از دست داده است .
وی گفت: در ساعت 4 بامداد این عملیات به اتمام رسید و خودرو نیز از ته دره بالا آورده شد .

لینک مطلب در سایت : <http://hamidpv4.ir/?MID=21&Type=News&id=289>